

relining materials



elite® soft relining

elite® super soft relining

Zhermack®
CLINICAL 

CE

Zhermack SpA
Via Bovazecchino, 100
45021 Badia Polesine (Rovigo) - Italy
tel. +39 0425 597611 - fax +39 0425 53596
www.zhermack.com - info@zhermack.com

U133636/D Last Update: 01/2011

elite® soft relining 1:1 (50 ml)
 elite® super soft relining 1:1 (50 ml)
 Instruction for use with D2 dispenser

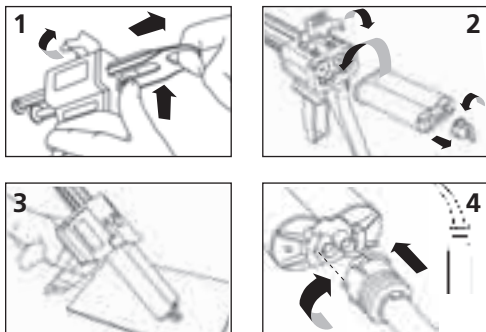


Table 1. TECHNICAL DATA

	ELITE RELINING MATERIALS	ELITE SOFT RELINING	ELITE SUPER SOFT RELINING
1	Dimensional stability	< 0.2%	< 0.2%
2	Elastic recovery	99,9%	99,6%
3	Hardness Shore A	35	15
TIMES FOR CLINICAL USE*			
4	Mixing Time	Automix	Automix
5	Working Time	1:00 min	1:00 min
6	Functionalisation time (direct method)	1:00 min	1:00 min
7	Time in mouth (minimum)	5:00 min	5:00 min
8	Setting time for indirect method	Approx 30:00 min at 23°C (73°F) / approx 10:00 min at 40 – 45°C (104 – 113°F)	

*The times mentioned must be intended from the start of mixing at 23°C (73°F).

elite® soft relining

elite® super soft relining

NÁVOD K POUŽITÍ



ELITE SOFT RELINING / ELITE SUPER SOFT RELINING je řada materiálů na bázi polymethylmetakrylátu vyvinutých pro přípravu měkkých rebazí na vyjimatelných, částečných či úplných protézách.

Díky jejich snadnému použití jich lze využít jak při uplatnění přímé, tak nepřímé metody.

SLOŽENÍ

ELITE SOFT RELINING / ELITE SUPER SOFT RELINING jsou silikony určené ke smíchání (polyvinylsiloxan) bi-komponenty, automatické polymerátory v tubě.

POUŽITÍ

Lze použít pro všechny typy vyjimatelných protéz.

ELITE SOFT RELINING: velmi trvanlivé rebaze pro vyjimatelné protézy. Stabilizuje protézu a tlumi zatížení dásňových okrajů a sliznic, které vzniká v důsledku rozžvýkávání jídla.

ELITE SUPER SOFT RELINING: provizorní rebaze pro přizpůsobení tkáni ve vyjimatelné protěze.

Podporuje hojení tkáni po chirurgických zákrocích a trhání zubů.

KONTRAINDIKACE

Materiály obsahují polyvinylsiloxan a platinové katalyzátory. Nepoužívejte v případě potvrzené individuální přecitlivělosti na některé, nebo všechny složky výrobku.

VÝHODY

Odpuzují vodu.

Jsou praktické a rychle použitelné, umožňují značnou úsporu času.

Výborně přiléhají na základ protězy.

PŘÍPRAVA DÁVKOVAČE A TUBY

Vytáhněte ozubenou tyč nádoby až na doraz působením na černou páčku umístěnou po tyči.

Zvednete zablokování vložky. Vsaďte vložku do automatické nádoby tak, že se přitom budete řídit podle označení ve tvaru "V", které usnadňuje správné umístění. Pokud bylo vsazení provedeno správně, musí umožnit zavření zablokování vložky bez potíží.

Odstraňte uzávěr. Pro správnou kontrolu toku vytlačujte lehce minimální množství výrobku, dokud obě složky nevytečou stejnoměrně. Vyčištěním odstraňte přebytečný materiál.

Vložte mísicí hrot tak, že se přitom budete řídit podle zářezu ve tvaru "V" na barevné objímce. Ta se musí shodovat s odpovídajícím osazením na vložce.

Zařízení je nyní připraveno k používání.

Po každém použití může hrot zůstat vložený až do příštího použití, nebo je možné ho vyjmout a znovu nasadit uzávěr.

Pro bližší objasnění ohledně vkládání vložky a použití automatické nádoby konzultujte příložený "Návod k použití Dispenseru D2".

NÁVOD K POUŽITÍ

PŘEDBĚŽNÁ ÚPRAVA PROTĚZY

Úplně odstraňte případné silikonové rebaze.

Pomocí frézy obruste základ protězy přibližně o 1 – 2 mm.

Zkratke bukální, lingvální i okluzální hranu základu protězy o 2 – 3 mm a na jejich okrajích vytvořte uzavírací hrany o minimální hloubce 1 mm na 1,5 mm výšky.

Protézu pečlivě očistěte a odmastěte, případně použijte etylalkohol a nechte oschnout.

PŘÍMÁ METODA

Na všechny povrchy protězy, které jste předtím zdrsnilí a očistili a ke kterým má materiál přilnout, rovnoměrně aplikujte **PRIMER**, přičemž dbejte toho, aby jste pokryli i okraje.

Nechte alespoň 1 minutu oschnout.

Po aplikování **PRIMERU** okamžitě lahvičku uzavřete.

Zamezte kontaktu se slinami, vlhkostí, zbytky tuků, monomery a styku s latexovými rukavicemi, neboť brání přilnutí výrobku **ELITE SOFT RELINING/ELITE SUPER SOFT RELINING** k protěze.

Pomocí dávkovače k tomu určeného s ohledem na tvar dásňových okrajů rovnoměrně z tuby na bukální, lingvální i okluzální stranu dásně a na zbylý povrch vytlačte přibližně 2 – 3mm vrstvu výrobku **ELITE SOFT RELINING/ELITE SUPER SOFT RELINING**, za účelem rovnoměrného nanesení **případně** použijte roztěrku.

Vložte protézu do dutiny ústní, vyčkejte několik vteřin, než se **silikon** přizpůsobí sliznici, a poté protézu uplatněním obvyklých metod po zhruba 1 minutu zfunkčňujte.

Vyčkejte, až dojde k polymeraci výrobku, což bude trvat zhruba 5 minut, poté protézu vyjměte a dokončete tak, jak je uvedeno v odstavci „Konečná úprava / konečné vyleštění protězy“.

NEPŘÍMÁ METODA

Po vytvoření modelu nebo umístění výrobku do kyvety postupujte podle instrukcí uvedených výše v odstavci „Předběžná úprava protězy“ a „Přímá metoda“, další postup pro zpracování modelu nebo použití kyvety je obvyklý.

Doba polymerace za pokojové teploty* je zhruba 30 minut, jinak umístěte výrobek přibližně na 10 minut do tlakového hrnce s vodou o teplotě 40-45 °C (104 – 113 °F).

Vyjměte protézu z kyvety nebo z modelu, očistěte ji a vyleštěte tak, jak je uvedeno v následujících bodech.

*Uvedené časy berou v úvahu pokojovou teplotu 23°C, v případě nižších teplot je třeba je prodloužit, v případě vyšších teplot naopak zkrátit.

Spolu s výrobkem **ELITE SUPER SOFT RELINING** použijte **VARNISH**, a to tak, aby byl poměr mezi složkami **A** a **B** 1:1.

Z každé lahvičky na destičku k tomu určenou odkapejte 3 kapek a pomocí štětečku dobře promíchejte. Poté na protézu aplikujte lak, přičemž obzvláštní pozornost věnujte kontaktním plochám, které přijdou do styku s tuhou pryskyřicí.

Čas stanovený pro tento úkon je přibližně 1 minuta.
Pokud uvedené množství nestačí, úkon opakujte.
Nechte alespoň 5 minut oschnout při pokojové teplotě.

OPOMBA

V případě, že by bylo nutné provést opravy nebo přídavky, stačí zdrsnit zainteresovanou plochu a po očištění a osušení aplikovat **ELITE SOFT RELINING/ ELITE SUPER SOFT RELINING** tak, že zopakujete popsanou proceduru. **PRIMER** se aplikuje pouze v případě přímého kontaktu s pryskyřičí báze.

VLASTNOSTI MATERIÁLŮ - (Technical Data)

Vlastnosti materiálů jsou uvedeny v **Tabulce 1 (Table 1)**:

1. řádek: Rozměrová stabilita (Dimensional Stability)
 2. řádek: Pruživost (Elastic recovery)
 3. řádek: Tvrdost výztuže A (Hardness "Shore A")
- Doby pro klinické použití* TIMES FOR CLINICAL USE*
4. řádek: Doba míšení (Mixing Time)
 5. řádek: Doba zpracování (Working Time)
 6. řádek: Doba funkcionizace (přímá metoda)
 7. řádek: Setrvání v ústní dutině (Time in Mouth)
 8. řádek: Doba ztuhnutí – nepřímá metoda (Setting Time for indirect method)

*Doby pro klinické použití (uvedené v Tabulce 1 – Table 1, Vlastnosti materiálů) se počítají od smíchání při teplotě 23 °C (73 °F). V případě vyšších teplot jsou tyto doby kratší, v případě teplot nižších naopak delší.

DOPORUČENÍ PRO PACIENTY TÝKAJÍCÍ SE SPRÁVNÉHO OŠETŘOVÁNÍ PROTÉZY

UPOZORNĚNÍ: U citlivých jedinců mohou polyvinylsiloxany vyvolat podráždění či jiné alergické reakce.

NAVODILA ZA PACIENTA

Podloženo proteze perite nežno, tako, da jo umijete s tekočim milom pod tekočo vodo. Proteze ni potrebno puščati v vodi. Ne frikcionirajte preveč, kot je v navadi pri zobeh in bazo proteze, eventualno uporabljajte zelo mehko zobno ščetko. Specifični izdelki za čiščenje protez lahko spremenijo barvo ne da bi spremenile lastnosti materiala.

SHRANJEVANJE IZDELKA

Izdelek se ohrani na jveč 3 leti, če je shranjen pri temperaturi 23°C (74°F).

Po uporabi **PRIMER**-ja in **VARNISH**-a dobro zaprite stekleničke.

POMEMBNO

Izogibajte se neposrednemu stiku kože in oči s **PRIMER**-jem in **VARNISH**-em. V primeru stika dobro izperite s tekočo vodo.
Gumijaste rokavice lahko kontaminirajo izdelek: izogibajte se njihovega stika tudi z bazo proteze pred nanosom **Primer**-ja.
Materiali so kemično odporni: izogibajte se stiku z oblačili.

PREDSTAVITEV

ELITE SOFT RELINING	ELITE SUPER SOFT RELINING
1 Vložka Elite Soft Relining 50 ml	1 Vložka Elite Super Soft Relining 50 ml
6 Mísicích hrotů	6 Mísicích hrotů
1 Primer 4 ml	1 Primer 4 ml
1 Varnish 5 ml A + 1 Varnish 5 ml B	1 Fréza pro dokončení
1 Fréza pro dokončení	
12 Štētečků	
1 Násada štētečků	
1 Mísicíc destička	

DUŽEŽITÉ PŘIPOMÍNKY: Rada ohledně použití našich výrobků udělena ústně, písemně nebo názorným předvedením se opírá o současný stav zubní techniky a náš know-how. Musí být považována za nezávaznou informaci, a to i co se týká eventálních práv třetích osob, a nezpoštuje uživatele provedení kontroly z vlastní strany za účelem ověření vhodnosti výrobku pro předpokládanou aplikaci. K použití a aplikaci ze strany uživatele dochází bez možnosti kontroly ze strany firmy, a proto tedy podléhá odpovědnosti uživatele. Eventální odpovědnost za škody se omezuje na kvalitu zboží dodaného firmou a užívaného uživatelem.

POUZE PRO POUŽITÍ V ZUBNÍM LÉKAŘSTVÍ